

# santamargherita

THE ORIGINAL ITALIAN SURFACE



SM QUARTZ



SANTAMARGHERITA S.P.A. HEADQUARTERS  
Volargne, Verona - Italy

## L'azienda

L'esperienza decennale, la costante ricerca e il desiderio di innovazione con continua attenzione alla crescita del mercato nazionale ed estero, commerciale e residenziale, sono i marchi di fabbrica di tutti i prodotti SANTA MARGHERITA.

Santa Margherita S.p.A. nasce nel 1962 grazie alle due famiglie fondatrici, che tutt'ora possiedono e dirigono l'azienda. L'azienda si trova a Volargne (Verona), nel cuore del distretto della pietra italiana ed include uffici commerciali, ricerca e sviluppo e tutti gli impianti di produzione.

Santamargherita viene guidata da una passione che si tramanda da diverse generazioni ed è fortemente radicata in Valpolicella, il meraviglioso territorio situato esattamente a metà tra il lago di Garda e la città di Verona, caratterizzato da una speciale cultura, tradizione e maestria. Esportiamo in oltre 70 Paesi in tutto il mondo, ma tutt'ora produciamo e testiamo i nostri prodotti nello stesso luogo dove tutto è iniziato più di 50 anni fa. La devozione per la creatività e la sostenibilità ambientale è rimasta immutata.

Nella nostra sede accogliamo i nostri clienti, gli architetti, i designers, i costruttori, gli installatori e tutti i promotori di nuovi progetti per condividere idee e trasformarle in realtà. La flessibilità che da sempre ci caratterizza ci permette di andare incontro ai trend di mercato ed accoglierli al meglio sia nel settore residenziale che in quello commerciale e delle grandi costruzioni.

Riusciamo ad incontrare le esigenze dei clienti sia grazie ai nostri prodotti standard, realizzati con tonalità eleganti e raffinate, che alle linee più innovative ed esclusive realizzate con colori e finiture originali.

## Company profile

Long term experience, constant research and innovation, with particular attention to the growth of all markets, both home and International, commercial and residential, are the hallmark of each SANTA MARGHERITA product.

Santa Margherita S.p.A. has operated since 1962, by the two founding families that own still today. The HQ of Santa Margherita Group is located in Volargne (Verona), the heart of the Italian Stone District. It includes production plants, R&D and offices.

Santamargherita is driven by a passion handed down from generation to generation with deep roots in Valpolicella, a fascinating land stretching between Garda lake and Verona, with its culture, tradition and skills. Though we export to over 70 countries, we still engineer, manufacture and test all our products in the same place where we started more than 50 years ago. Our dedication to sustainability and creativity has remained unchanged.

Here we welcome our customers, architects, designers, fabricators, installers and innovators to share ideas and turn them into reality. Our flexibility lets us meet new architectural trends, both in the commercial and the residential building sectors.

We can do it with our standard ranges, made from elegant and subtle hues, and with the more innovative and exclusive lines made from beautiful creative colors and exotic finishes.

## Perché SANTA MARGHERITA

- Design italiano
- 10 anni di garanzia
- Assistenza individuale diretta
- Sviluppo di colori custom
- Assistenza tecnica e di installazione
- Supporto e servizio a lungo termine post-vendita
- Spedizioni in tutto il mondo



## Why SANTA MARGHERITA

- Design made in Italy
- 10 years warranty
- Direct personal assistance
- Development of customized colors
- Technical and installation assistance
- Worldwide shipments
- Long-term after sales support and service



# SM QUARTZ

## Il prodotto

Elegante e resistente, SM Quartz è la superficie ideale per ambienti in cui vivere sia la quotidianità che contesti ad alto traffico, perfetto per applicazioni commerciali e residenziali.

SM Quartz è realizzato con il 93% di polveri di quarzo e per la restante percentuale da resine accuratamente selezionate, compresse tramite vibrocompattazione per dar vita a lastre perfettamente omogenee che tramite un intenso processo di lucidatura ottengono il magnifico aspetto finale per il quale SANTA MARGHERITA è famosa in tutto il mondo.

## Colori e finiture

I prodotti SM Quartz presentano un'ampia scelta di colori e disegni originali. La nostra tecnologia di produzione avanzata permette di unire la materia prima naturale ad un tocco di creatività umana dando vita ad una collezione che si adatta a qualsiasi applicazione di design.

I prodotti SM Quartz sono disponibili in due finiture:

Finitura Lucida: classica, brillante e luminosa  
Finitura Silk: naturale, armoniosa e leggera

## Product Description

Elegant and resistant, SM Quartz is the ideal surface for high traffic and everyday use in both commercial and residential environments.

SM Quartz is crafted from up to 93% quartz (Silicon Dioxide – SiO<sub>2</sub>) and carefully selected resins that are compacted under vibration, vacuum, and pressure, into durable non porous slabs that then undergo an intense grading and polishing process to give the Italian quality finish that SANTA MARGHERITA is known for.

## Colors and finishes

SM Quartz product range consists of a wide choice of original colors and designs. Our advanced manufacturing technology allows us to mix natural raw material with a touch of human creativity giving life to a collection that is suitable for any design application.

SM Quartz products are available in two finishes:

Glossy finish: classic, bright and brilliant  
Silk finish: natural, harmonious and light





## Certificazioni

Tutti i prodotti SANTAMARGHERITA sono conformi ai rigidi standard internazionali richiesti per l'industria alimentare e la salubrità degli ambienti.



NSF Certified



Member of  
Green Building Council Italia



Greenguard Gold Certified



Kosher Certified

## Standards

All SANTAMARGHERITA products comply with the strict international standards required for the food industry and safe indoor environments.

ANSI / NSF Standard 51 - Materiali per attrezzature alimentari: SM Quartz è sicuro per l'utilizzo negli ambienti in cui vengono preparati e cucinati gli alimenti, grazie alla sua superficie non porosa.

SANTA MARGHERITA si posiziona in alto nella classifica del Green Building Council, permettendo a chi sceglie i nostri materiali di ottenere crediti Leed per gli edifici realizzati. L'azienda è stata inoltre inserita nel sistema di crediti LEED V4.

Le superfici SANTA MARGHERITA sono conformi alla certificazioni dell'American Greenguard Environmental Institute, soddisfacendo i requisiti più severi per le emissioni di composti non volatili nell'ambiente. Essere certificati GREENGUARD Gold significa possedere il più alto standard possibile di conformità per l'uso in ambienti scolastici.

Le superfici SANTA MARGHERITA sono certificate KOSHER: i materiali utilizzati per la fabbricazione di SM Quartz, e l'ambiente stesso dove avviene la produzione, hanno sostenuto e superato con successo le rigide procedure di ottenimento del certificato.

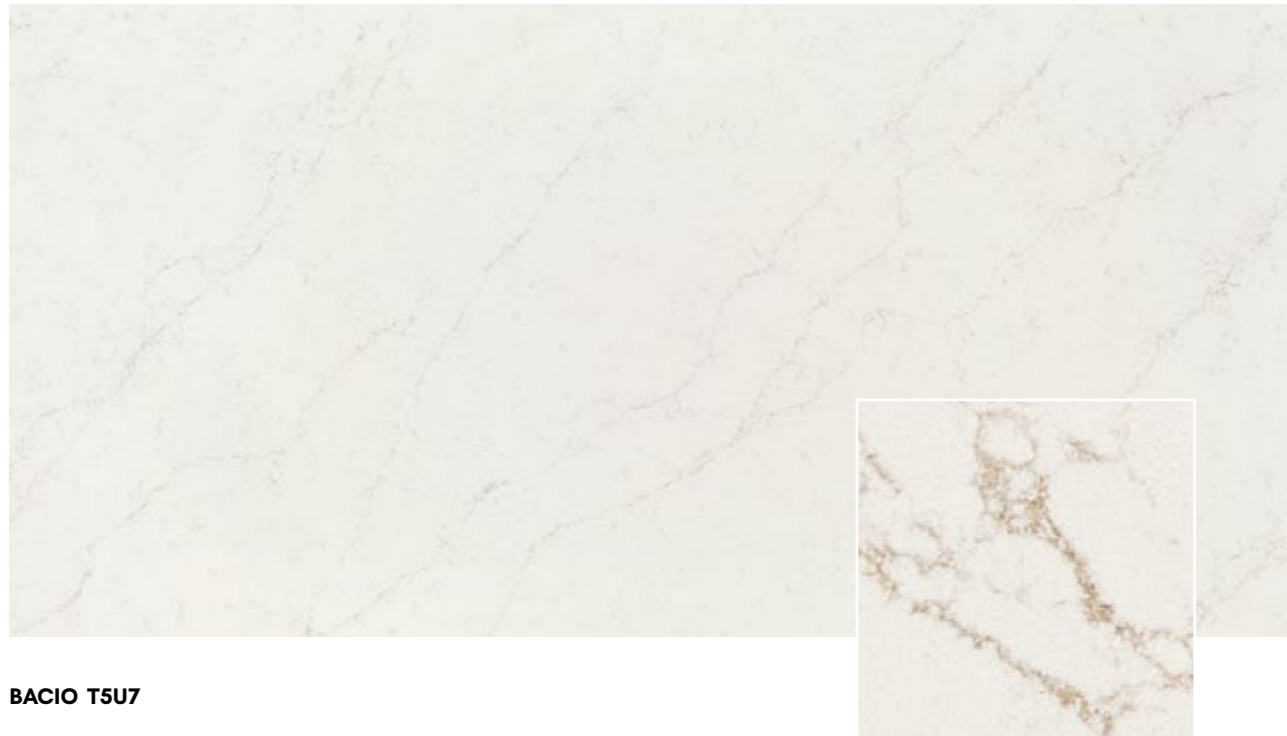
ANSI/NSF Standard 51 - Food Equipment Materials: SM Quartz is safe for use in food preparation areas due to its non porous sanitary surface.

SANTA MARGHERITA ranks high with the Green Building Council allowing for LEED points to be awarded with the use of our products. SANTA MARGHERITA has been approved with the newest LEED V4 status.

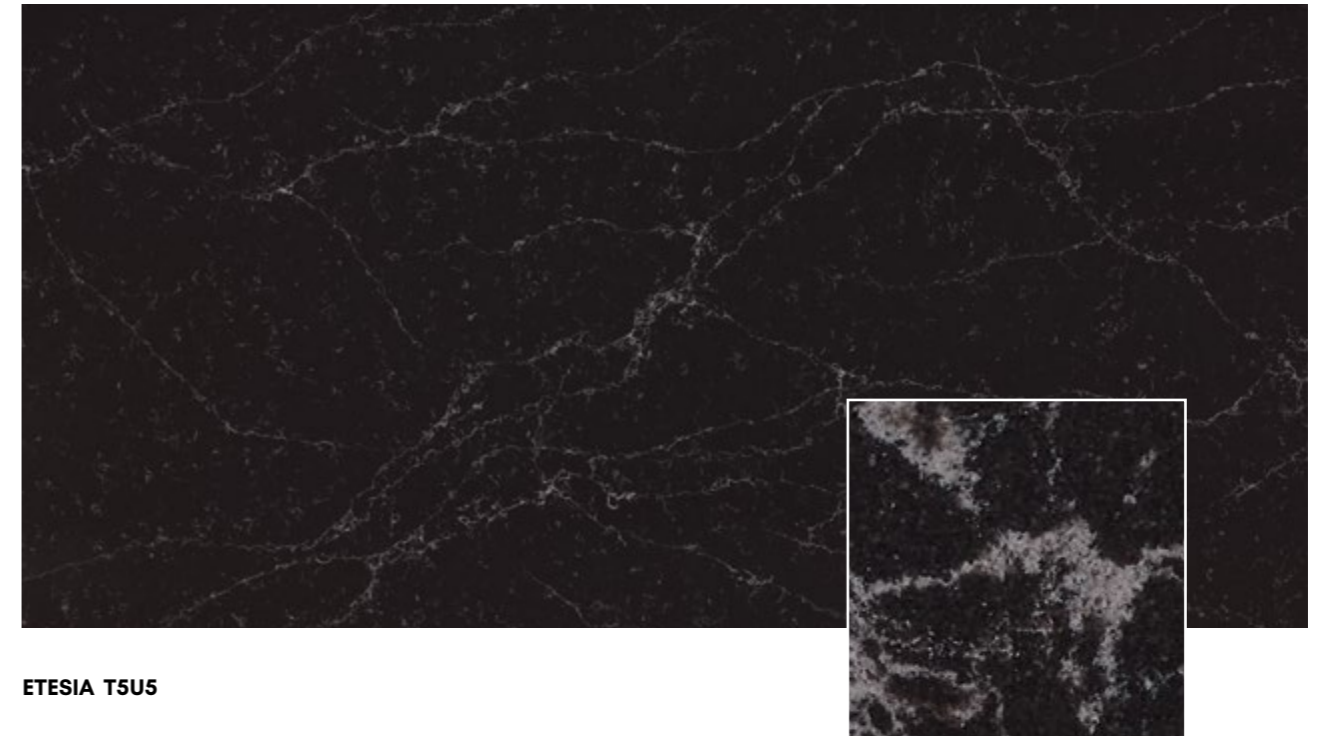
SANTA MARGHERITA surfaces comply with the American Greenguard Environmental Institute certification meeting the most stringent requirements for indoor air emissions of non-volatile compounds. GREENGUARD Gold signifies the highest standard possible for use in school environments.

SANTA MARGHERITA surfaces are KOSHER certified based on all the materials used in making SANTA MARGHERITA Quartz along with the manufacturing environment.

# VOYAGE



**BACIO T5U7**



**ETESIA T5U5**

12

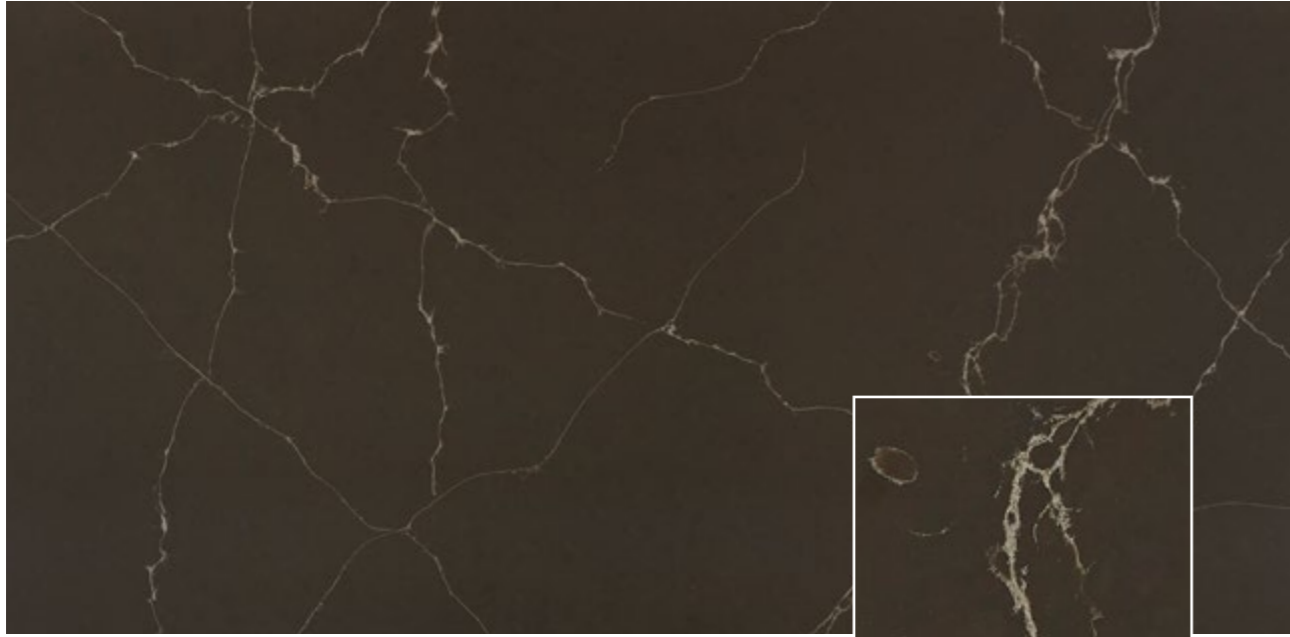


**EOLO T5U6**

13



**LEVANTE T5T1**



**LIBECCIO T5T0**



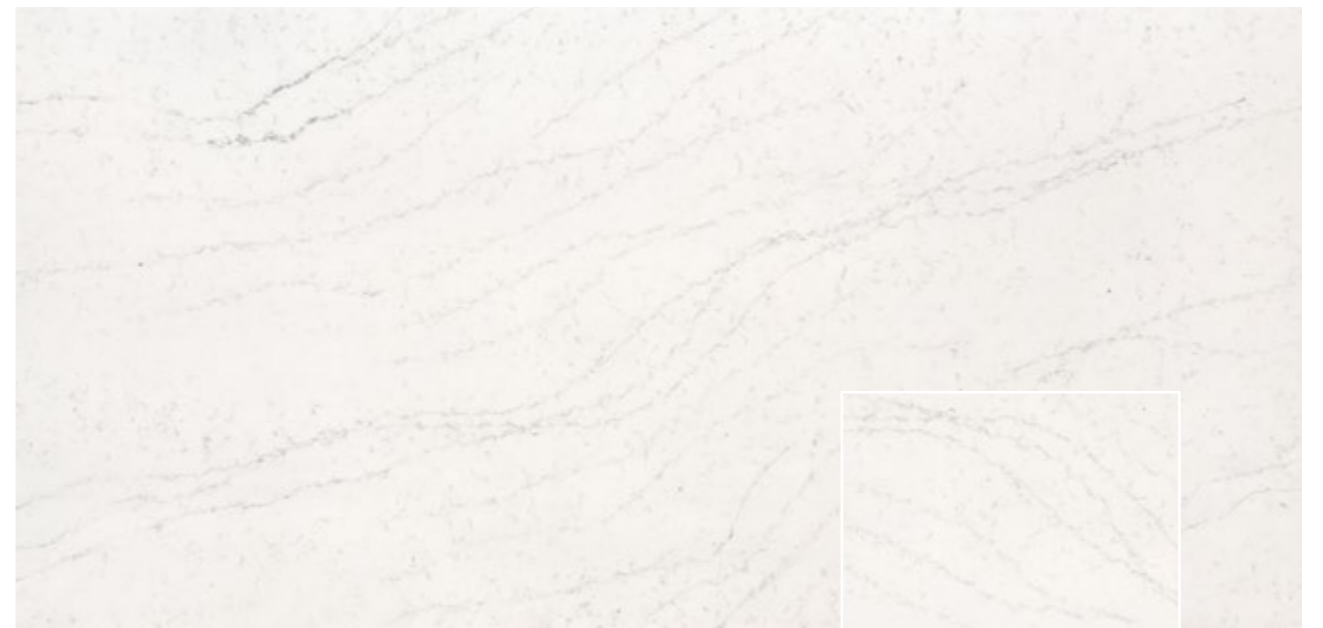
**MONTI T5U1**

14



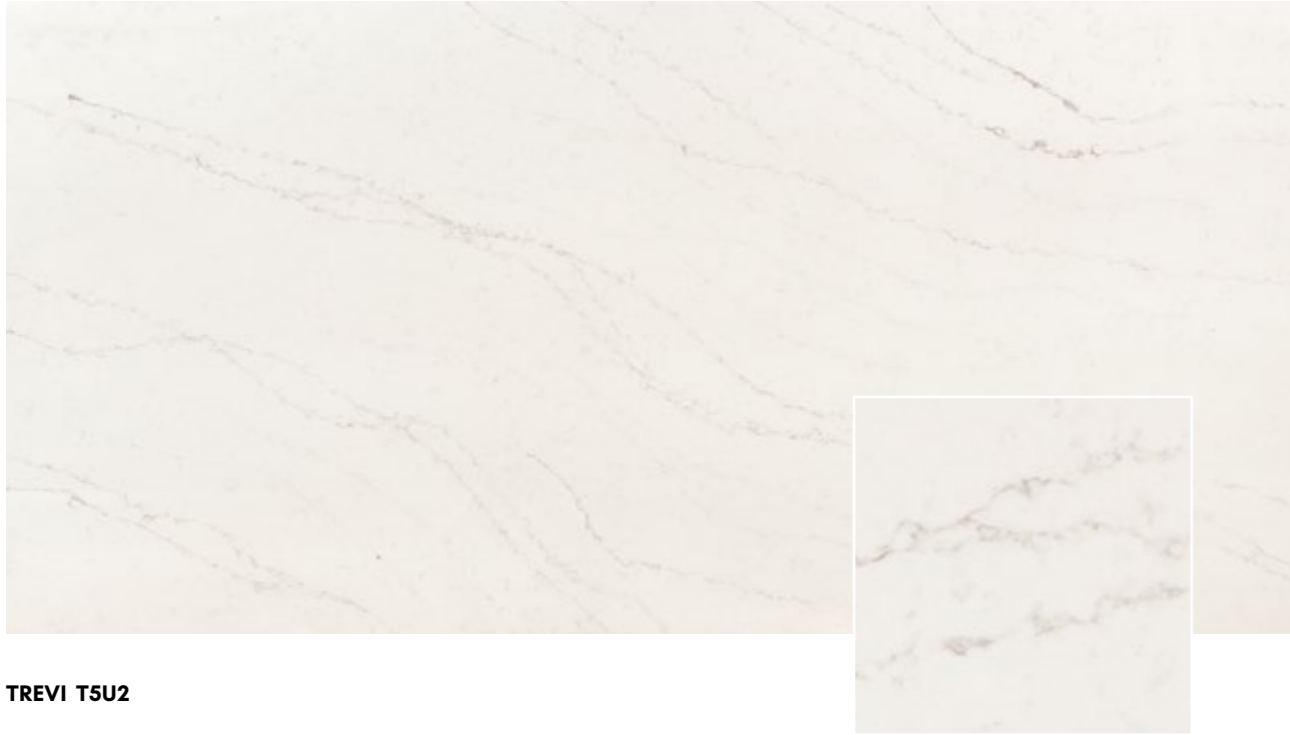
**TRAMONTANA T5T3**

15

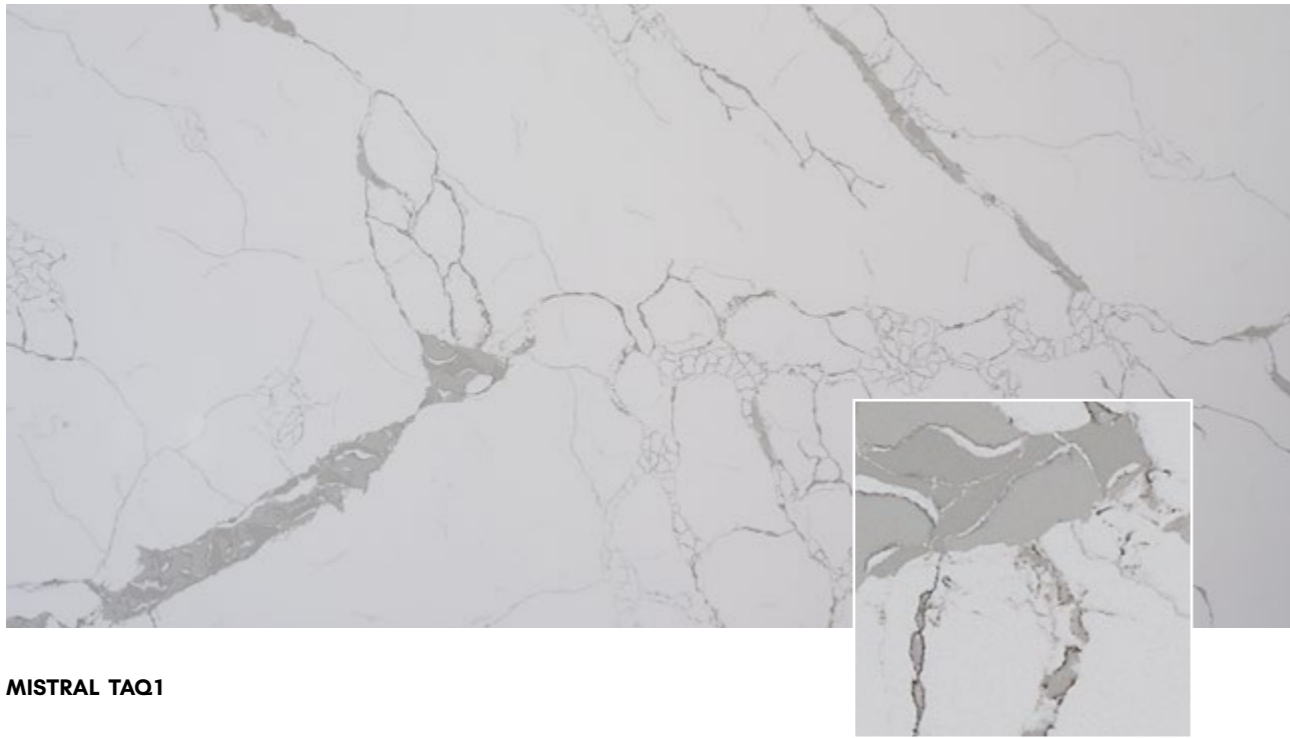


**TIBER T5U3**





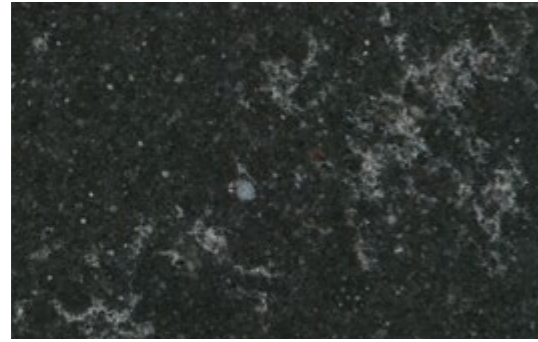
TREVI TSU2



MISTRAL TAQ1



# VENATI



ARDENNE T5J0



GRIGIO NUBE T5P0



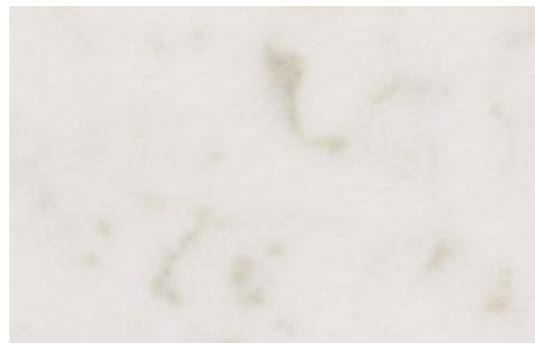
RODI T5G1



SABBIA BEIGE T5N9



VIRGINIA T5P9



VERMONT T5Q8



VITTORIA WHITE T5P3



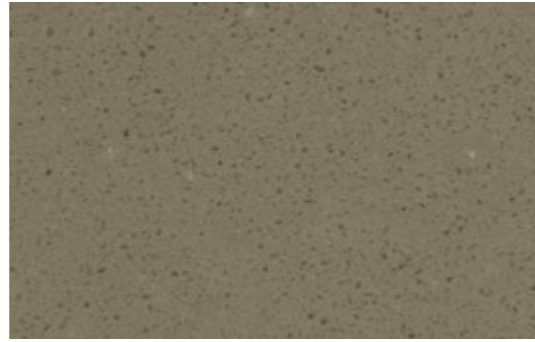
LYSKAMM T5J6



GRIGIO PERLATO T5U4



# CLASSIC



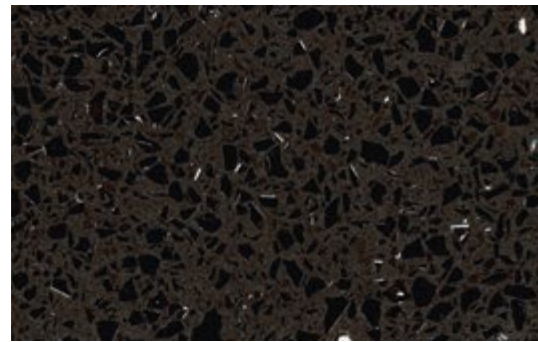
OREGON T5Q0



NERO T590



ISTRIA T5G2



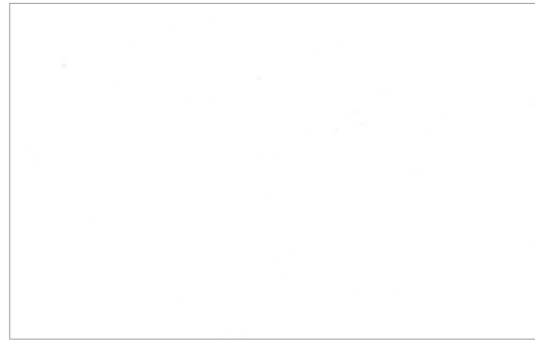
NERO STARDUST T603



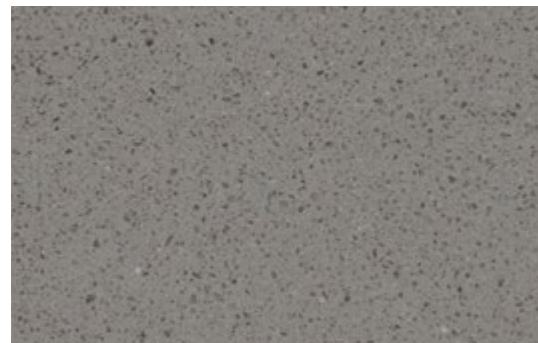
ZENITH T560



CALEDONIA T5L6



VEGA T5J8



CARNIA T578



HELSINKI T673



# FUSION



FUSION BLACK

T5R4



FUSION TAUPE

T5R2



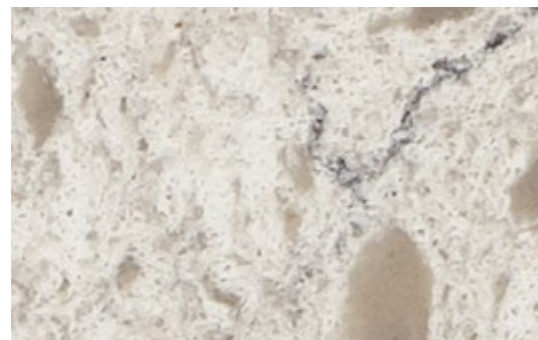
FUSION GREY

T5R3



FUSION WHITE

T5R1

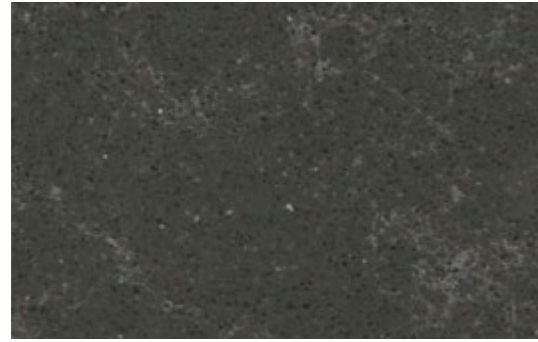


BELLAGIO

T5RT



# CITY



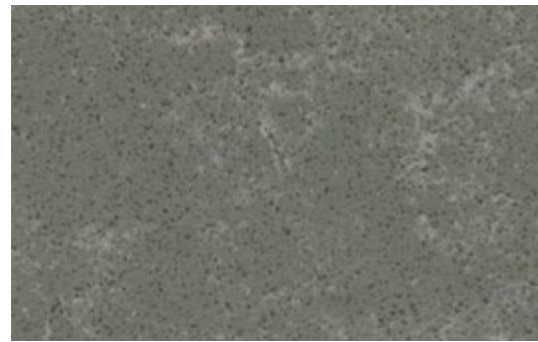
CITY DARK

T5Q5



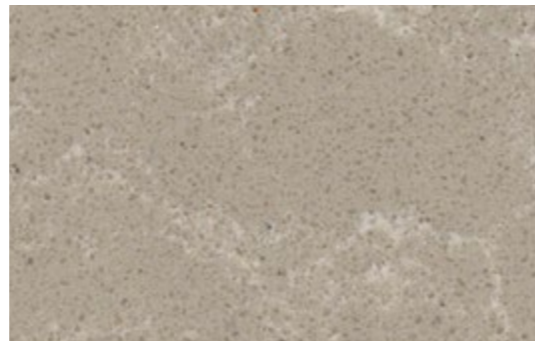
CITY BROWN

T5Q4



CITY GREY

T5Q3



CITY BEIGE

T5Q2



CITY WHITE

T5Q6



# METROPOLIS



**METROPOLIS GREY**

**C06**



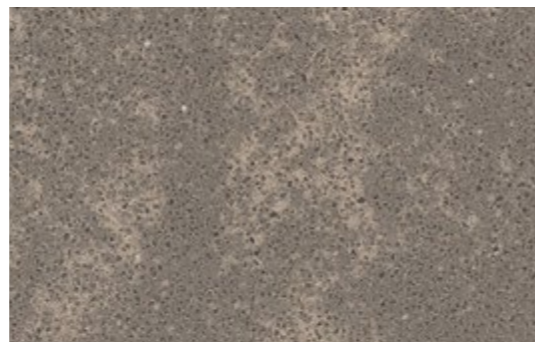
**METROPOLIS COPPER**

**C15**



**METROPOLIS DARK**

**C05**



**METROPOLIS BROWN**

**C04**



**METROPOLIS GALAXY**

**C17**



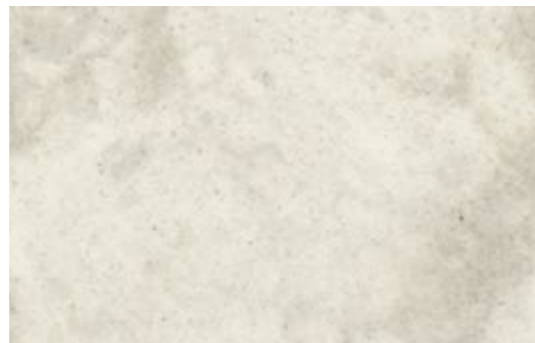
**METROPOLIS BEIGE**

**C03**



**METROPOLIS STEEL**

**C16**



**METROPOLIS OYSTER**

**C14**

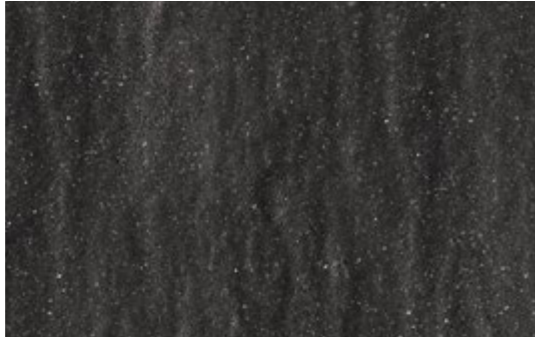


# WAVE



WAVE IRON

E14



WAVE CHARCOAL

E12



WAVE IVORY

E15



# SM UNISINK

I lavelli SM UNISINK si uniscono ai colori del quarzo SANTA MARGHERITA in un elegante fusione di colore. Scegliete la linearità data dalla perfetta combinazione dei due materiali per donare classe ed eleganza alla vostra cucina.

SM UNISINK and SANTA MARGHERITA Quartz colours blend together to create an amazing countertop. Choose the perfect combination of the two materials for a classy and elegant kitchen.

## Qualità UNISINK

Resistente\*  
Impermeabile  
Facile da pulire

## UNISINK quality

Resistance\*  
No water absorption  
Easy to clean

\* a calore, impatti, graffi e sostanze chimiche

\* to heat, stains, chemicals, scratches, impacts

30

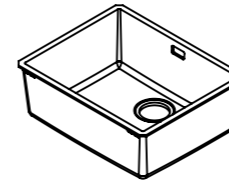


Sink Dimensions  
540 x 440

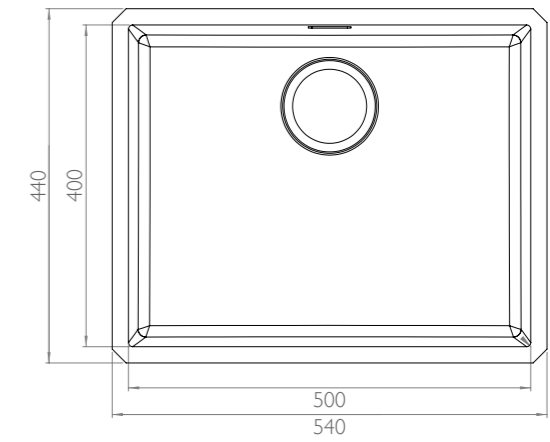
600 Base

Bowl Dimensions  
500 x 400 R5

120 Depht Bowl



SM SINK1

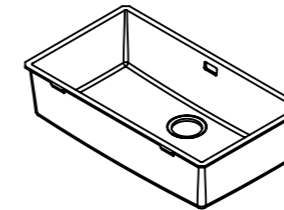


Sink Dimensions  
760 x 440

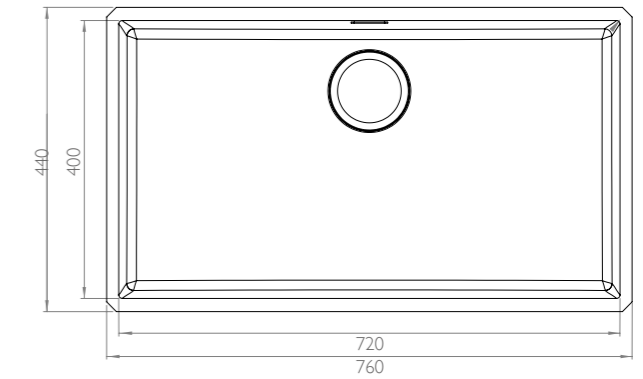
800 Base

Bowl Dimensions  
725 x 402 R5

120 Depht Bowl



SM SINK2

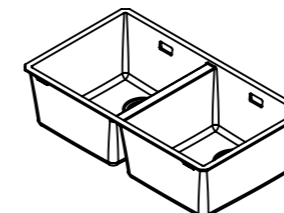


Sink Dimensions  
760 x 435

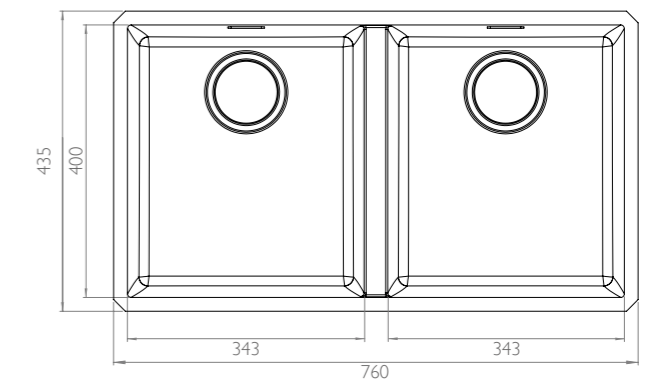
800 Base

Bowl Dimensions  
720 x 395 R5

120 Depht Bowl

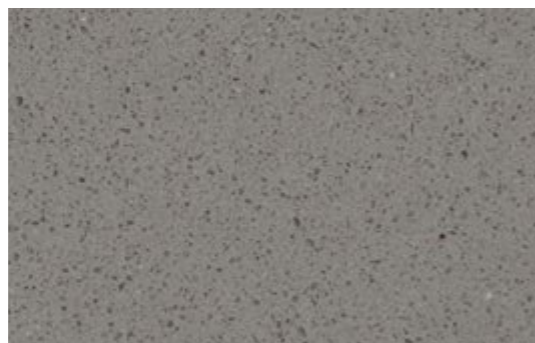


SM SINK3

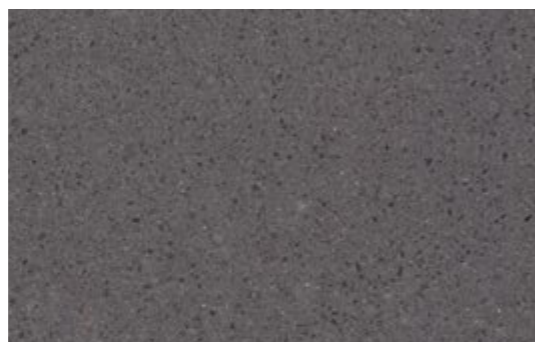


31

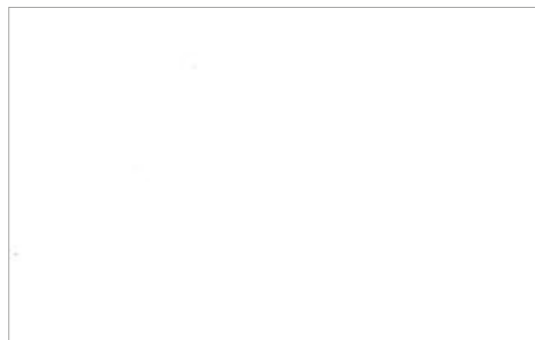




**SM QUARTZ - CARNIA**



**SM QUARTZ - CALEDONIA**



**SM QUARTZ - VEGA**



## Formati lastre / Slabs formats



**JUMBO**

320 x 155 - 2 cm / 3 cm



**SUPER JUMBO**

330 x 165 - 2 cm / 3 cm

**MISTRAL**

320 x 160 - 2 cm / 3 cm

Colori / Colours	Codici / Codes	Formati / Formats	Finiture / Finishes	Bookmatch	Unisink
ARDENNE	T5J0	J	☼		
BACIO	T5U7	SJ	☼		
BELLAGIO	T5R7	J	☼		
CALEDONIA	T5L6	J	☼		▲
CARNIA	T578	J	☼		▲
CITY BEIGE	T5Q2	J	☼		
CITY BROWN	T5Q4	J	☼		
CITY DARK	T5Q5	J	☼		
CITY GREY	T5Q3	J	☼		
CITY WHITE	T5Q6	SJ	☼		
EOLO	T5U6	SJ	☼		
ETESIA	T5U5	SJ	☼		
FUSION BLACK	T5R4	J	☼		
FUSION GREY	T5R3	J	☼		
FUSION TAUPE	T5R2	J	☼		
FUSION WHITE	T5R1	J	☼		
GRIGIO NUBE	T5P0	J	☼		
GRIGIO PERLATO	T5U4	SJ	☼		
HELSINKI	T673	SJ	☼		
ISTRIA	5G2	J	☼		
LEVANTE	T5T1	SJ	☼	☒	
LIBECCIO	T5T0	SJ	☼	☒	
LYSKAMM	T5J6	J	☼		
METROPOLIS BEIGE	C03	J	☼		
METROPOLIS BROWN	C04	J	☼		
METROPOLIS COPPER	C15	J	☼		
METROPOLIS DARK	C05	J	☼		
METROPOLIS GALAXY	C17	J	☼		
METROPOLIS GREY	C06	J	☼		
METROPOLIS OYSTER	C14	J	☼		
METROPOLIS STEEL	C16	J	☼		
MISTRAL	AQ1	M	☼	☒	
MONTI	T5U1	SJ	☼	☒	
NERO	T590	J	☼		
NERO STARDUST	T603	J	☼		
OREGON	T5Q0	J	☼		
RODI	T5G1	J	☼		
SABBIA BEIGE	T5N9	J	☼		
TIBER	T5U3	SJ	☼	☒	
TRAMONTANA	T5T3	SJ	☼	☒	
TREVI	T5U2	SJ	☼	☒	
VEGA	T5J8	SJ	☼		▲
VERMONT	T5Q8	SJ	☼		
VIRGINIA	T5P9	SJ	☼		
VITTORIA WHITE	T5P3	J	☼		
WAVE CHARCOAL	E12	J	☼		
WAVE IRON	E14	J	☼		
WAVE IVORY	E15	J	☼		
ZENITH	T560	SJ	☼		

### Legenda / key

☼	Finitura Lucida / Polish Finish	☼	Finitura Silk / Silk Finish	☒	Macchia Aperta / Bookmatch
▲	Unisink	J	Jumbo	SJ	Super Jumbo

## Dati tecnici / technical data

Tipo di test Test Type	Norma Standard	Unità di Misura Standard of measurement	SM QUARTZ
Assorbimento d'acqua Water absorption	EN 14617-1	%	≤ 0,10
Densità apparente Apparent density	EN 14617-1	kg/m <sup>3</sup>	2000 - 2500
Resistenza alla flessione Flexural strength	EN 14617-2	MPa	28 - 100
Resistenza all'abrasione Abrasion resistance	EN 14617-4	mm	25 - 33
Resistenza all'impatto (sp. 12 mm) Impact resistance (thickness 12 mm)	EN 14617-9	joule	≥ 1,5
Resistenza all'impatto (sp. 20-30 mm) Impact resistance (thickness 20-30 mm)	EN 14617-9	joule	≥ 2,5
Resistenza chimica Chemical resistance	EN 14617-10	Class	C4
Coefficiente di dilatazione termica Linear thermal expansion coefficient	EN 14617-11	10 <sup>-6</sup> °C <sup>-1</sup>	21 - 50
Resistenza alla compressione Compressive strength	EN 14617-15	MPa	150 - 250
Reazione al fuoco Reaction to fire	EN 13501-1	Class	A2fl-s 1 / Bfl-s 1

36

## Valutazione della resistenza ai liquidi Determination of the resistance to liquids

Norma / standard: **UNI EN 12720:1999**

Agente macchiante / Substance	Lucido* Polished*	Silk - Wave - Metropolis*
Aceto di vino   Vinegar	✓	✓
Birra Forst Premium   Forst Premium Beer	✓	✓
Caffè   Coffee	✓	✓
Coca Cola	✓	✓
Latte   Milk	✓	✓
Olio di oliva   Olive oil	✓	○
Pennarello nero indelebile   Black permanent marker	✗	✗
Succo di limone concentrato   Lemon juice	✓	✓
Tè   Tea	✓	✓
Vino rosso   Red wine	✓	○

37

### Legenda / key

- ✓ Nessun segno visibile / No visible change
- Leggero alone / Slight change of the polish
- ✗ Alone o impronta / Non removable stain



## Istruzioni di pulizia

### Pulizia e manutenzione ordinaria

Per la pulizia ordinaria delle superfici SM QUARTZ utilizzare un panno umido o una salvietta di carta e, se necessario, una piccola quantità di detergente a pH neutro o leggermente acido specifico per la pulizia quotidiana di agglomerato quarzo-resina. Applicare il prodotto direttamente sulla superficie lasciandolo agire per alcuni secondi, risciacquare quindi con una spugna e dell'acqua, infine asciugare accuratamente. Prestare attenzione a parti metalliche delicate e ad altri materiali sensibili agli acidi. Le superfici Metropolis, Wave, levigate e spazzolate tendono a sporcarsi più facilmente e quindi eventuali residui di calcare, impronte, segni metallici e altri tipi di macchie potrebbero richiedere una maggiore cura per la pulizia.

### Pulizia di macchie resistenti

I piani realizzati con SM QUARTZ offrono un'ottima resistenza alle macchie di gran parte dei prodotti di uso comune. Tuttavia la rimozione di alcuni tipi di macchie può richiedere l'impiego di una pulizia straordinaria, in modo particolare se non vengono rimosse dalla superficie del piano in breve tempo. In questa eventualità, effettuare una pulizia profonda del piano applicando un detergente a pH acido o leggermente alcalino, specifico per agglomerati in quarzo-resina per pulizia profonda sulla superficie, distribuendolo uniformemente con una spugna non abrasiva (tipo 3M Scotch-Brite). Lasciare agire 5 minuti e quindi risciacquare con acqua fino a completa rimozione del detergente. Rimuovere l'eccesso d'acqua con un panno e asciugare. Se la macchia non fosse ancora completamente rimossa, ripetere l'operazione.

Nel caso in cui il piano sia stato trattato con un protettivo ravvivante è possibile che le operazioni di pulizia profonda abbiano rimosso anche il trattamento, evidenziando in modo particolare sulle superfici scure, una zona più chiara. Per rendere nuovamente omogeneo il colore della superficie, il trattamento tonalizzante va applicato nuovamente, se necessario dopo la rimozione del vecchio trattamento da tutto il piano. Prestare attenzione a parti metalliche delicate e ad altri materiali sensibili agli acidi.

## Instructions for cleaning

### Daily cleaning

The daily cleaning of SM QUARTZ surfaces is done using a damp cloth or paper towel and, if needed, a small quantity of neutral or slightly acidic pH detergent specifically designed for the daily cleaning of quartz based engineered stone surfaces. Spread the detergent on the surface and let it work for some seconds, rinse with a cloth or water, then carefully dry the surface. Be careful in cleaning the delicate metallic pieces and other acid-sensitive materials that may be in the quartz tops. Metropolis, Wave, honed and brushed surfaces tend to get dirty more easily and therefore, if limescale deposits, fingerprints, metallic marks or other types of stains are present, more thorough cleaning may be required.

### Cleaning difficult stains

SM QUARTZ countertops are highly resistant to staining. However, cleaning difficult stains may require special action, especially if these stains are not removed promptly. Deep clean the surface by spraying a neutral or slightly acidic pH detergent specifically designed for deep cleaning quartz based engineered stone countertops, and consistently spread it with a non-abrasive cloth (such as 3M Scotch-Brite). Allow the detergent to work for 5 minutes, then thoroughly rinse with water until the detergent has been completely removed. Remove the excess water with a cloth and dry. Should the stain not be completely removed, repeat the whole process.

If the counter has been treated with a protective enhancer, any thorough cleaning may have removed the treatment as well, highlighting a lighter area especially on dark surfaces. To make the colour of the surface even again, the toner should be applied again, if necessary, after removing the old treatment from the entire counter. Be careful in cleaning the delicate metallic pieces and other acid-sensitive materials that may be in the quartz tops.

### **Prevenzione danneggiamento da sbalzi termici e da urti**

La superficie SM QUARTZ è resistente al calore e può sopportare un'esposizione limitata alle normali temperature di cottura di pentole, padelle e piatti senza subire danni. Sebbene le superfici SM QUARTZ siano più resistenti al calore rispetto a qualsiasi altra superficie di pietra, possono danneggiarsi se esposte a sbalzi di temperatura improvvisi ed estremi. Per questo motivo, si consiglia l'uso di sottopentola per evitare l'esposizione continua delle superfici SM QUARTZ a fonti di calore.

SM QUARTZ è un prodotto resistente ai graffi, ma non a prova di graffio. Pertanto, quando si utilizza un coltello, un tagliere è sempre consigliato.

### **Sostanze chimiche da evitare**

Evitare di esporre le superfici SM QUARTZ a sostanze chimiche e solventi, in particolare quelli per le vernici. Tenere lontano prodotti a base di solvente come acetone o alcool, diluenti, detersivi contenenti ammoniaca o candeggina, prodotti fortemente alcalini come ammoniaca, soda caustica o detersivi per forno, pennarelli indelebili o inchiostro, prodotti abrasivi e micro abrasivi in crema o in polvere. Se una delle sostanze sopra indicate vengono a contatto con la superficie sciacquare immediatamente e accuratamente con acqua.

Anche se l'esposizione casuale a prodotti alcalini non danneggia le superfici SM QUARTZ, detersivi fortemente alcalini (pH alto) non sono raccomandati per la pulizia di tali superfici. L'impiego di detersivi fortemente alcalini può compromettere l'aspetto superficiale del materiale.

Prestare attenzione a parti metalliche delicate e ad altri materiali sensibili agli acidi. Per le operazioni di posa ed installazione si consiglia di utilizzare esclusivamente silicone di tipo neutro.

### **Preventing damages caused by thermal shock or impact**

SM QUARTZ surfaces are heat resistant and can withstand a limited exposure to pots, pans or dishes at normal cooking temperature without visible damages. Although SM QUARTZ surfaces show higher heat resistance than any other stone countertop, they can be damaged by sudden and extreme thermal shocks. We recommend the use of trivets to avoid continued exposure of SM QUARTZ surfaces to sources of heat.

SM QUARTZ surfaces are highly scratch resistant, but are not scratch proof. We recommend the use of cutting boards when cutting and preparing food.

### **Chemicals to be avoided**

Avoid exposing SM QUARTZ to chemicals and solvents, especially paint removers. Keep solvents, acetone, alcohol, thinners, detergents containing bleach, highly alkaline liquids such as bleach, caustic soda or oven cleaners, acids, oily soaps, descalers, markers or ink, abrasive and micro-abrasive detergents away from the surface. Avoid using any detergent not specifically designed for quartz surface, especially acidic and highly alkaline determents. Finally, avoid using highly abrasive sponges that may scratch the surface. Should any of the above listed liquids drip on the quartz surface, remove it immediately and thoroughly rinse with water.

Even though an occasion exposure to alkaline products does not damage SM QUARTZ surfaces, highly alkaline detergents (high pH) are not recommended for daily cleaning. The use of highly alkaline detergents may damage the surface of the material.

Be careful in cleaning the delicate metallic pieces and other acid-sensitive materials that may be in the quartz tops. It is recommended to use only a neutral silicone to install the countertop.

## **Unisink**

La vita del suo lavello può essere prolungata con una corretta manutenzione: ciò al fine di favorire il mantenimento dell'aspetto estetico nel tempo.

### **Pulizia e manutenzione ordinaria**

Il miglior sistema per pulire il lavello è quello di utilizzare un panno o una spugna morbida diluendo i detersivi usati comunemente con acqua tiepida. Si raccomanda di non utilizzare detersivi aggressivi. È consigliato il risciacquo della superficie del lavello con acqua, asciugando le parti umide con un panno spugnoso. Tutte queste attenzioni contribuiranno ad evitare la formazione di macchie di calcare, soprattutto sui lavelli di colore scuro.

### **Rimozione di macchie ostinate**

Tracce di sporco ostinato possono essere rimosse con un panno imbevuto di candeggina diluita con acqua. Dopo l'operazione sciacquare attentamente la superficie con acqua.

### **Interventi straordinari**

Il lavello è composto da una miscela con un'alta percentuale di cariche inerti che rendono il prodotto molto duro e resistente. Questa caratteristica può causare la formazione di striature a seguito dello sfregamento continuo dei tegami metallici. Le striature sono il rilascio di piccole particelle di metallo e possono essere eliminate con spazzole (tipo Scotch Brite) in combinazione con detersivi comunemente usati.

### **Ulteriori consigli**

Non usare sostanze altamente alcaline come ammoniaca o soda caustica, non appoggiare direttamente sul lavello pentole o caffettiere appena tolte dal fuoco (in alcuni casi raggiungono i 500°C), non versare olio bollente, gli scarichi potrebbero subire delle deformazioni, non tagliare vivande direttamente sul lavello, si consiglia l'uso di appositi taglieri. Residui di calcare si tolgono con aceto o acido acetico. Non appoggiare direttamente sul lavello pentole o caffettiere appena tolte dal fuoco (in alcuni casi raggiungono i 500°C).

Proper care and maintenance will maintain the look of your Unisink over time.

### **Ordinary maintenance**

Use a soft cloth or sponge with commonly used detergent and warm water. DO NOT use aggressive detergents. After cleaning, thoroughly rinse with water, then dry damp areas with a soft cloth or sponge: this will help you preventing the formation of lime stains, especially on dark shade UNISINK.

### **Cleaning difficult stains**

You can remove the residue of difficult stains with a soft cloth soaked in a bleach and water solution, then thoroughly rinse the surface areas with fresh water.

### **Extraordinary maintenance**

The sink is made of a composite material with a high percentage of inert loads, which give the product its strength and durability. The continuous rubbing between UNISINK and metallic pots and cutlery may lead to the formation of grey streaks on the sink's surface: these streaks are formed by the release of small metal particles by pots and cutlery, and can be removed with Scotch Brite or Magic Eraser with everyday detergent and warm water.

### **Attention**

Do NOT use highly alkaline chemicals such as ammonia or caustic soda. Do NOT place hot pans or stove top coffee makers directly on the sink as they can reach temperatures up to 500°C. Do NOT pour hot oil on the surface: it could cause deformations to the drainage. Do NOT use the surface as a cutting board for food preparation. Lime stains can be removed with vinegar or acetic acid. Do not place hot pans or stove top coffee makers directly on the sink as they can reach temperatures up to 500°C.

## Detergenti per la pulizia testati e approvati dal laboratorio R&D

### Detergents tested and approved by santamargherita R&D

Prodotti per la pulizia profonda (pH acido o leggermente alcalino):  
Deep cleaning detergents (acid or slightly alkaline pH):

**Deterdeck Pro** di/by *Fila Industria Chimica SpA*  
**Ax Quartz Cleaner** di/by *Tenax SpA*  
**Quartz Cleaner** di/by *Faber Chimica srl*



[www.filasolutions.com](http://www.filasolutions.com)

Prodotti per la pulizia ordinaria (pH neutro o leggermente acido):  
Daily cleaning (neutral or slightly acid pH):

**Clean & Shine** di/by *Fila Industria Chimica SpA*  
**Brio Top** di/by *Tenax SpA*  
**Top Cleaner** di/by *Faber Chimica srl*



[www.tenax.it](http://www.tenax.it)



[www.fabersurfacecare.com](http://www.fabersurfacecare.com)

\* Prodotto a pH leggermente alcalino  
\* Slightly alkaline pH product

Note/Notes

1. Drago Pulisan Anticalcare, Filavia Bagno, Fila Brio, Brio Top, Quartz Cleaner, Top Cleaner testati puro  
Drago Pulisan Anticalcare, Filavia Bagno, Fila Refresh, Brio Top, Quartz Cleaner, Top Cleaner tested not diluted
2. LEM 3 testato ad una diluizione 1:10  
LEM 3 tested at 1:10 dilution
3. I prodotti vanno utilizzati alle diluizioni indicate dal fornitore  
The detergents must be used at the dilution suggested by the manufacturer



SANTAMARGHERITA S.p.A.  
Via del Marmo, 1098 - 37020 Volargne (VR) - Italy  
Tel. +39 045 6835888 - Fax +39 045 6835800  
[info@santamargherita.net](mailto:info@santamargherita.net)

SANTAMARGHERITA USA  
[usa@santamargherita.net](mailto:usa@santamargherita.net)

SANTAMARGHERITA HONG KONG  
phone: +852 2804 1280  
[hk@santamargherita.net](mailto:hk@santamargherita.net)

[WWW.SANTAMARGHERITA.NET](http://WWW.SANTAMARGHERITA.NET)

Distribuito da | Distributed by